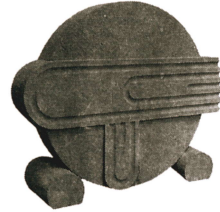




WILLI LOHSE

Steinmetz und Bildhauermeister



Willi Lohse · Sehlder Straße 15 · 31008 Elze

**Grabmale, Fensterbänke,
Treppenstufen, Fußböden,
Abdeckungen und
Küchenarbeitsplatten aus
Marmor, Granit und Werkstein**

31008 Elze
Sehlder Straße 15
Telefon (05068) 24 84
Telefax (05068) 50 52
e-mail willi.lohse@t-online.de

Rechnung

Nr.

Datum

Menge	Bezeichnung	Einzelpreis	Gesamtpreis